

# (주)이엠넥스

2026. 03

Tel : 031-8003-5947(대표) , Fax : 031-8003-4715

Home Page : <http://www.emnex.co.kr> 18448 경기 화성시 삼성1로 3길 56 (석우동 20-12)

EMnex : Next Electronics Manufacturing Service

## 목 차

1. 회사개요

2. 회사 연혁

3. 주요 인증현황

4. 조직도

5. 주요 제조품목

6. 제조 현장

7. 주요 제조설비

8. 제조부문 운영계획

9. 품질 프로세스

10. 설계, 기술부문

11. 제조 공정도

12. 이엠넥스 비즈니스

13. 신축예정 별관 스캐치

## 1. 회사 개요

■ 이엠넥스는 쾌적한 생산환경 으로 최고의 품질과 서비스로, 최상의 제품을 고객사 에게 공급하는 **전자제품 제조 전문회사** 입니다.

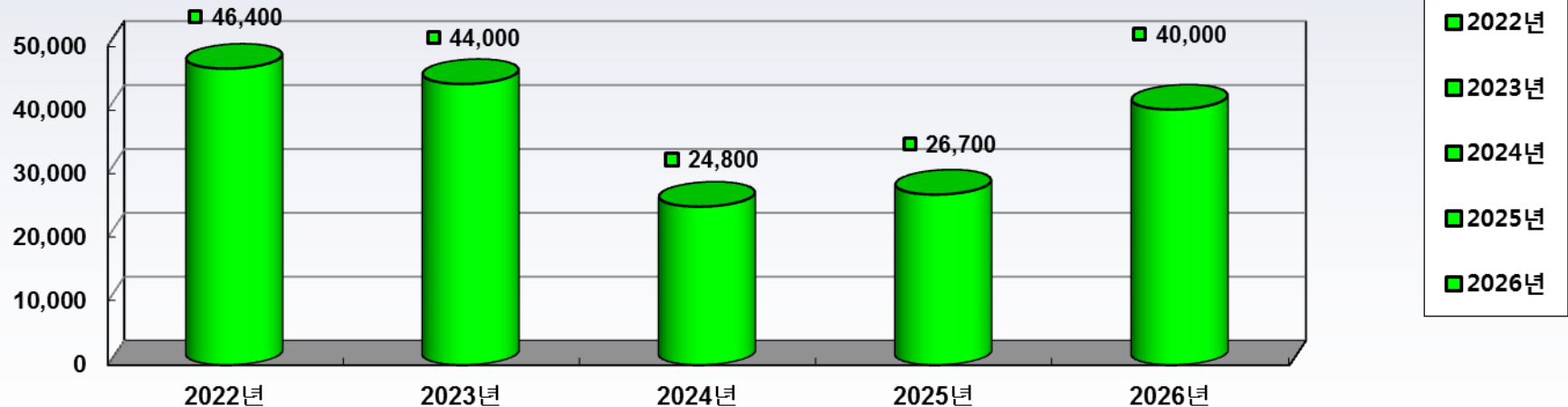


## ■ 회사 내역



- 주소 : 경기 화성시 삼성 1로 3길, 56 [ 화성시 석우동 20-12 ] 18449
- 종업원 : 102명 (26년 3월 현재)
- 대표자 : 최 영 옥
- 사업장 현황 : 대지 : 800평, 연건평 : 1,500평 \_ 지하 1층 지상 4층
- 매출액 : '22년 : 464억, 23년 : 440억, '24년 : 248억, '25년 : 267억, '26년 : 400억 (예상)
- 주요 생산품 : 제어기 (로봇 & 생산장비), 에너지 (배터리, ESS, 수소), 방산제조, 철도시스템, 의료, X-RAY, ..Etc
- Home Page : [www.emnex.co.kr](http://www.emnex.co.kr)

(Unit : 백만원)



## 주요 고객사

### 산업기기 분야


### 방산 분야


### 의료기기 분야


### 전력전자 / 반도체 장비 / 에너지 분야




## 2. 회사 연혁

### 회사 주요 내용

- 1999년, 삼성전자(주) 협력업체 지정 ( 제조 및 설계 )
- 2011년, 현, 신축 사옥 입주, 지하1층, 지상4층 (연건평 1,500평)
- 2013년, ONKYO (日), POWER 수출 (14년 수출의 탑), 15년 250만\$ 수출
- 2014년, ERP System 도입 및 가동, 선택티브 솔더링 라인 구축
- 2019년, SMT 4개 라인, Full 시스템 구축 (전공정 IN\_Line SPI 및 AOI)
- 2020년, 코팅 시스템 구축 (로봇 코팅장비, 3대) 및 언더필 공정 확보
- 2021년, 3D CT X-RAY 장비 도입, Flying Probe ICT 장비 도입,  
X-RAY SMD 부품 카운터기 도입 (2대)
- 2023년, XRF 장비 (유해물질 분석기), EA1000Ⅲ (일, HITACHI) 도입

### 회사 정부기관 인증 내용

- 기업 부설연구소 설립 \_과학기술 정보통신부
- 경기도 유망중소기업 선정 \_ 경기도지사
- 이노비즈 기업 선정 \_ 중소기업청
- 부품소재 전문기업 인증\_ 산업통상 자원부
- 병력특례 업체 지정 \_ 병무청

### 회사 품질/ 환경 인증 내용

- ISO 9001 인증 ( IGC 인증원), 품질경영 시스템
- ISO 14001 인증 ( IGC 인증원 ), 환경경영 시스템
- AS 9100 인증 ( KSQ 9100 ),  
항공기 및 방위산업용 PBA의 제조 시스템

## 주요 제조 업체등록 내역

- 2009년, (주) 삼성전자, 협력업체 지정 ( 제조 및 설계 )
- 2013년, (주) 현대로템, PBA “A등급” RSQ 인증 (철도차량) (GQR-2015)
- 2015년, (주) 효성중공업, 거래업체 등록
- 2016년, (주) 한화세미텍 (구,한화정밀기계), 거래업체 등록, SMT 장비  
(주) 한화로보틱스, 거래업체 등록, ROBOT 부분
- 2019년, (주) LG 전자, 양산업체 등록, (ROBOT 및 충전기 부분)  
(주) 세메스, SSQ 인증, PBA 제조업체 등록
- 2019년, (주) LS 일렉트릭, 거래업체 등록, 철도 신호제어 사업부  
2025년, (주) LS 일렉트릭, 거래업체 등록, 전력 사업부
- 2020년, 한화 에어로스페이스, KF-21 전투기\_발전기용 제조처 지정, 생산개시
- 2025년, (주) 토비스, 거래업체 등록, 의료용 모니터 및 게임기

## 주요 방산업체 (특수공정 업체 지정)

- (주) 현대로템, RSQ 인증 (방산), 특수공정 업체 등록
- (주) 한화시스템, 특수공정 업체 등록
- (주) LIG 넥스원, 특수공정 업체 등록 (품목 승인)
- (주) 한화 에어로스페이스, 1차 업체 등록  
( KF-21 전투기 발전기 (PBA) 부분 )
- (미국) 콜린스 업체등록

## 3. 주요 인증현황



[ 기업 부설연구소 ]



[ ISO 9001 인증 ]  
[ ISO 14001 인증 ]



[ KSQ 9100 인증 ]



[ 유망 중소기업 ]

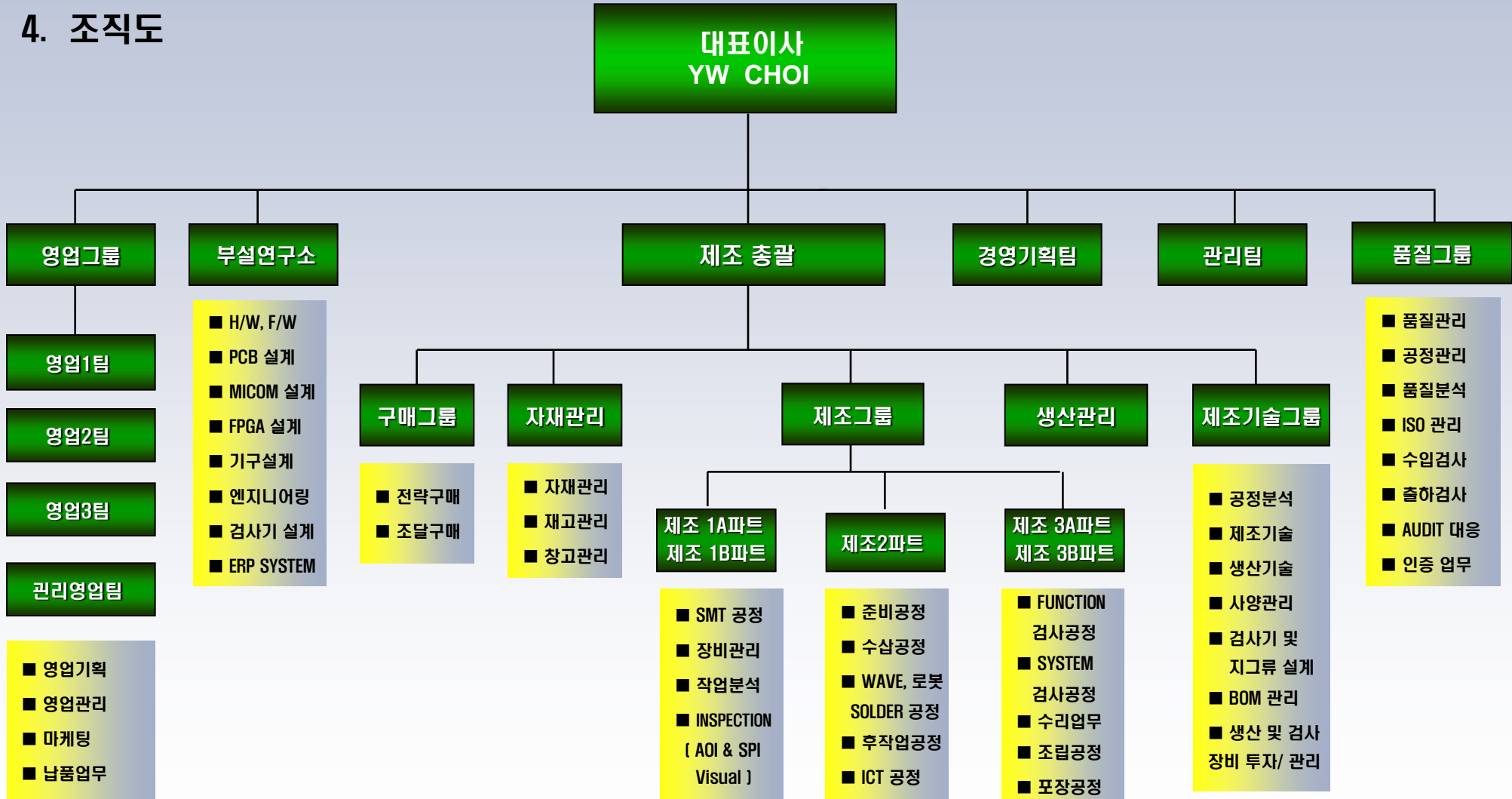


[ 이노비즈 기업 ]



[ 부품소재 전문기업 ]

4. 조직도



## 5. 주요 제조품목

### 산업기기 분야

#### Robot & Industrial 제어기 B'd

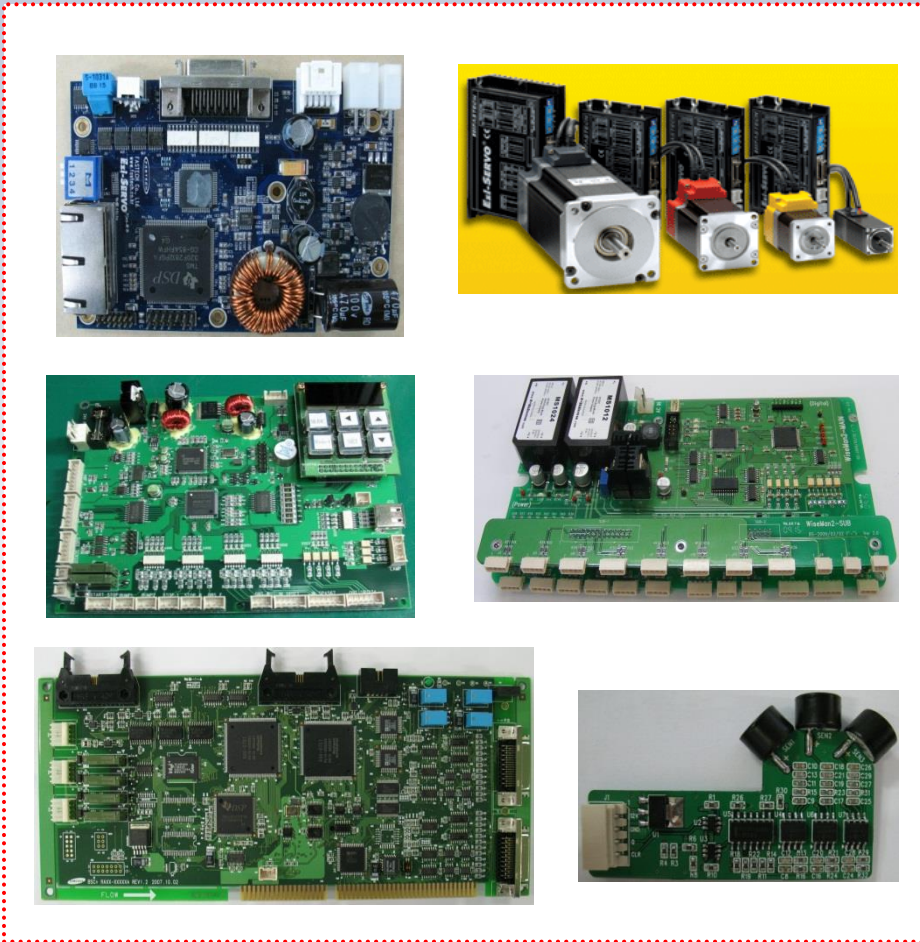


이엠넥스는 (주)삼성전자, (주)삼성디스플레이에 ROBOT 제어기 및 4축 서보팩, 6축 제어기, AGV 제어기, Jetting Driver 등 약 30-40 여종을 OEM 공급하고 있습니다. (PBA 및 SET 제품)

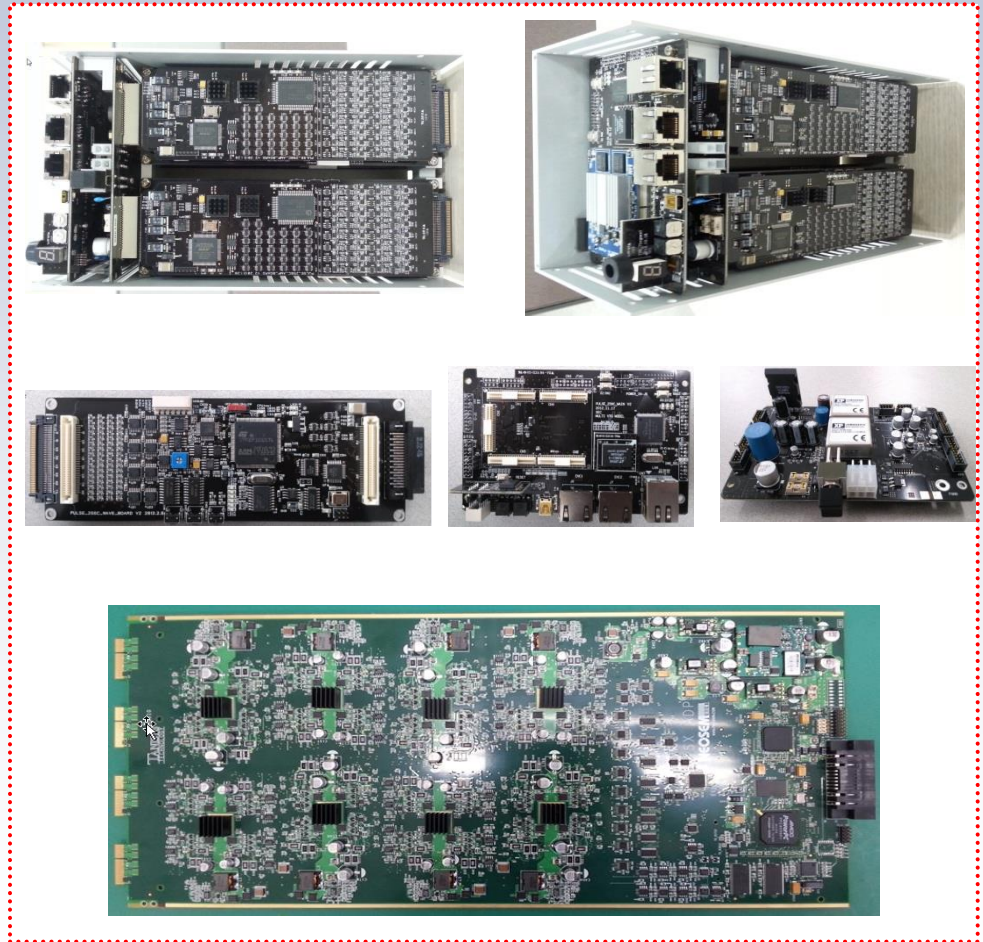
### Application



## ■ Motor Driver 및 AGV (무인차) , AMR (자율주행) 제어기 B'd



## ■ 디스플레이용 Jetting System 및 반도체 장비용 제어 B'd

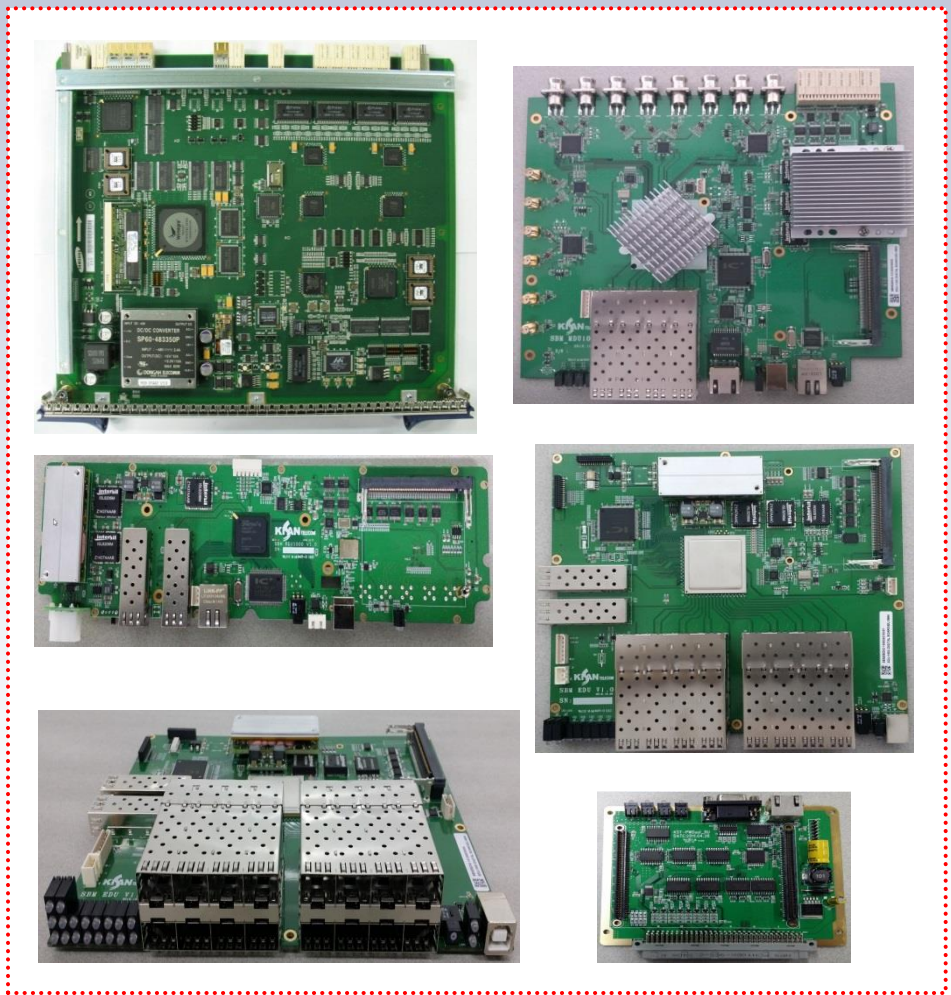


## ■ 엘리베이터 제어기 및 철도차량 제어 B'd



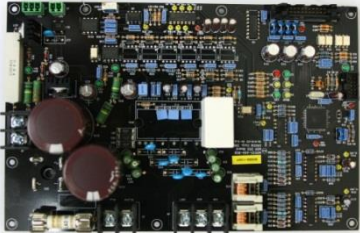
## 통신장비 분야

## ■ 광전송 스위칭 B'd 외

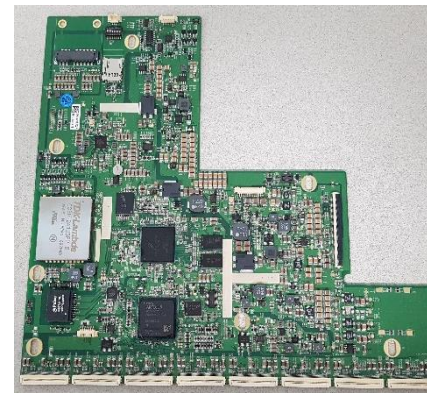


## 의료기기 분야

### ■ X-RAY 제너레이터 및 Sensor B'd



### ■ 의료기기 및 산업용/ 의료용 카메라 관련 B'd



## 기타 분야

### ■ 전력 제어용 System 및 Laser 관련 B'd

### ■ 산업용 장비 (SMT, AOI, SPI ) 모듈, ESS /PCS B'd



## 6. 제조현장

### ■ 자재창고



X-RAY  
SMD Counter



■ SMT 라인 (4 Line)

Lead-Free 대응

SPI / AOI Full 라인 (4개 라인)



## ■ SMT 라인구성

### (1) A\_Line (표준, Full 라인)

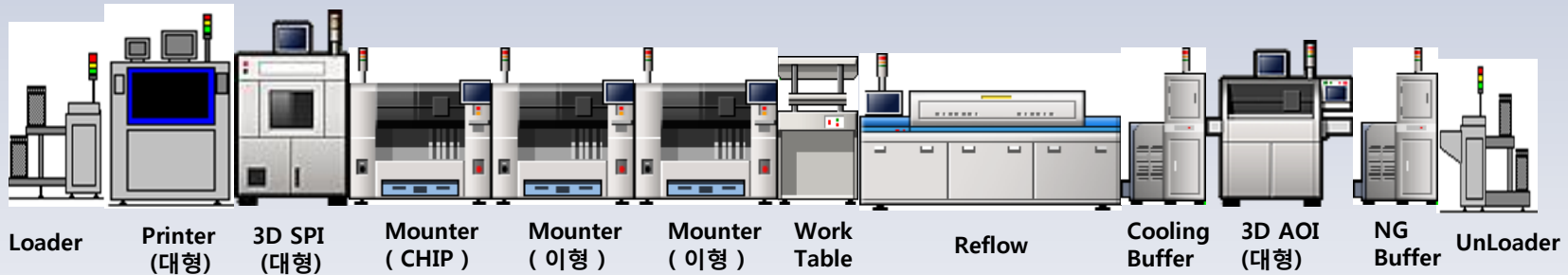
( 490 x 400 )



### (2) B\_Line (대형, Full 라인)

( 510 x 460 )

( 740 x 460 )



### (3) C\_Line (표준, Full 라인)

( 510 x 400 )



### (4) D\_Line (표준, Full 라인)

( 510 x 400 )



Manual Insert Line (수삽 4 Line)

Lead-Free 대응



Test Line



Test Line



Test Line



BGA Rework Station



■ 셀렉티브 솔더링 라인



■ 고객사 전용라인



■ 코팅시스템 전용라인



■ 천정형 가습 분사 시스템 ( 28곳 )



■ 스쿼즈 날 세척기 및 검사기



■ 3D CT X-RAY 검사기



■ 플라잉 ICT 검사기



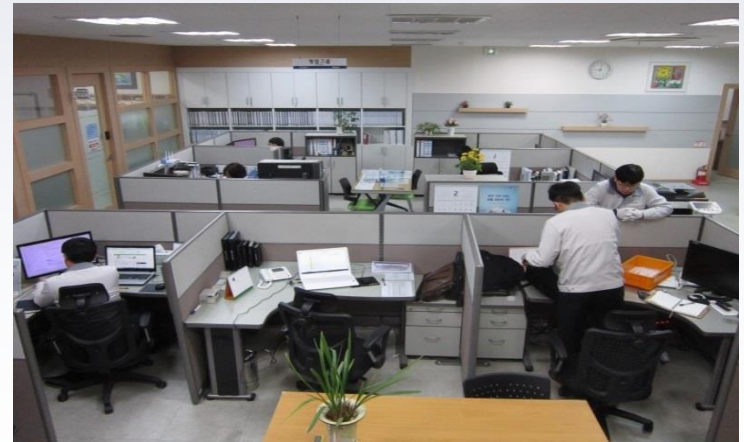
■ 소형 크린룸



■ PBA 수 세정기 및 순수물 제조기



■ 영업 사무실



## 이엠넥스 ERP SYSTEM 구축 및 사용현황

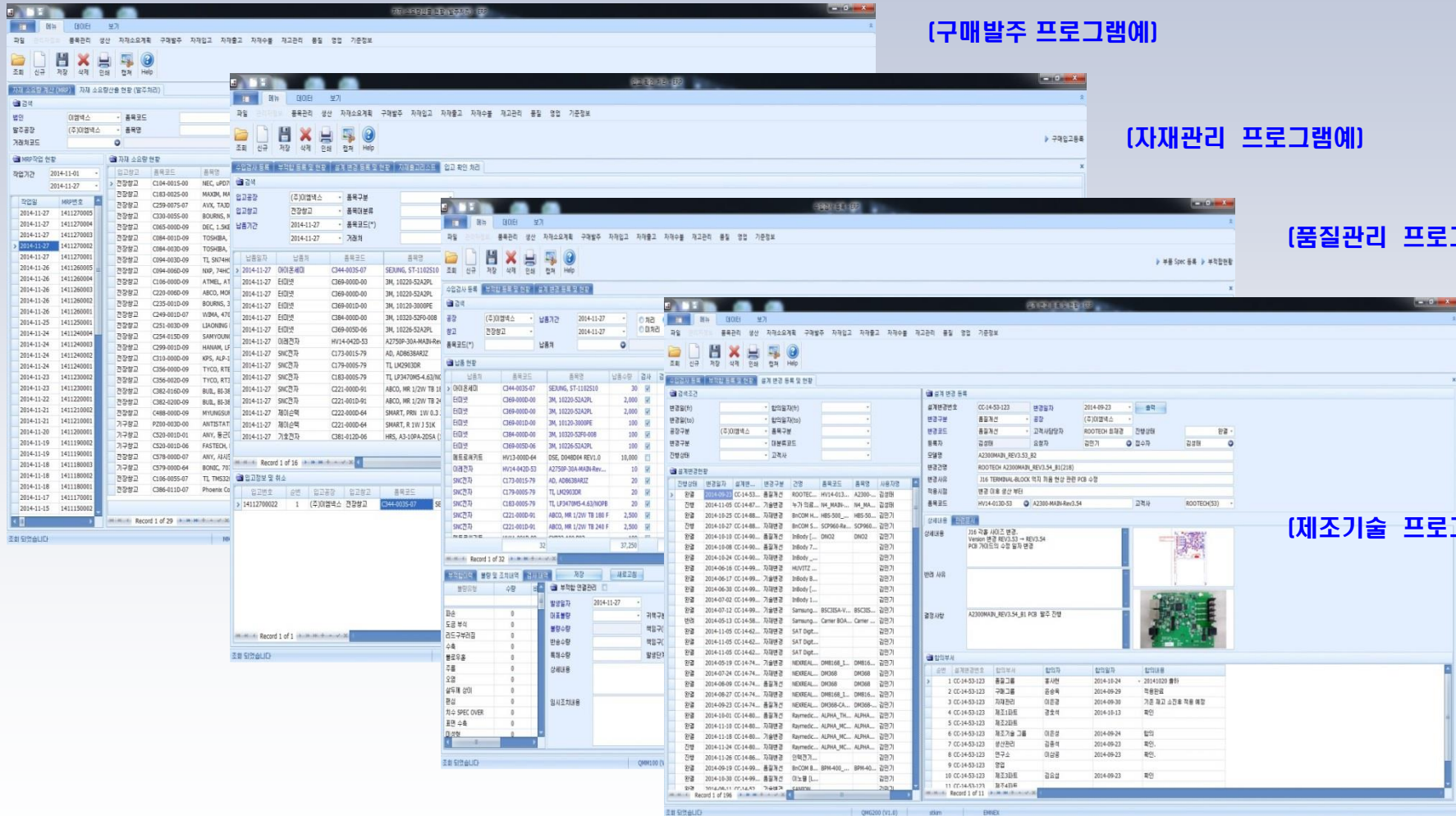
## 이엠넥스 자체, 부품 코드체계 수립

(구매발주 프로그램에)

(자재관리 프로그램에)

(품질관리 프로그램에)

(제조기술 프로그램에)



7. 주요 제조설비 현황

(1/3)

구분	장비명	대수	장비 Maker	비고 (Spec)
SMT (4개 Line)	표준 마운터 (SMT)	4	한화 정밀기계	SM471 (2대), SM471plus (2대)
	이형 마운터 (SMT)	8	한화 정밀기계	SM482 (5대), SM482plus (3대)
	SCREEN PRINTER	4	에스제이 이노테크	HP-520SII (3대), HP-850S (1대)
	Reflow M/C	4	Heller Korea	Heller MK1810III(4대), RoHS 대응
	솔더크림 도포검사기 (3D SPI)	4	고영 테크놀로지	Aspire-3 (3D SPI) (1대), KY8020-2L (3대)
	IN_LINE 비전검사기 (3D AOI)	4	고영 테크놀로지	Zenith (3D AOI _In-Line) (4대)
	3D CT X-RAY 검사기	1	쎬크	Micro 3D CT X-Ray 장비
	SMT 오삼방지 시스템	1	정우 하이테크	SMT 오장착 관리시스템
	NC MASTER S/W	2	SMT KOREA	SMT PROGRAM 작성 S.W (Ver 3.5)
	질소발생기 (N2)	2	퀵트론	N2 GENERATOR, 2 Set
	PCB 라우터기 (Router)	1	임팩 엔터프라이즈	RRS-3100S (PCB 커팅기, 500 x 500 )
기타 장비	24	점도계, 교반기, 스퀴지날 세척기, 노즐세척기, Mask 세척기, 텐션 게이지, 정반, ICR 미터 시스템, Etc		
IMT (수삽) (Auto Soldering) (4개 Line)	Auto Soldering Machine	4	신명기전	SAS-620 (2대), SAS-680LP (2대)
	PCB 수세정기	1	Aqueous (미국)	순수물 제조기 (DI WATER), PCB 세정기
	PCB 자동세척기	1	삼우기연	3조식 PCB 자동세척기
	PCB 드라이 아이스 세척기	1	이노크린	드라이 아이스 PCB 세척 (급속)
	ICT 검사기	1	OKANO(일)	PCB 오삼/역삼등 검사
	Flying Probe ICT 검사기	1	에머릭스	PCB 저항/전압/전류등 자동검사, 오삼/역삼
로봇 솔더링 (수삽) (전용 Line)	셀렉티브 로봇 솔더링	2	InterSelect (독일)	2 포트용 (유연,무연 가능)
	포인터 로봇 솔더링	1	MEIKO TECH (일)	1 point 로봇 납땀기
	질소발생기 (N2)	1	퀵트론	N2 GENERATOR, 1 Set

구 분	장 비 명	대 수	장비 Maker	비 고 (Spec)
검사/ 조립 / 포장 라인	FUNCTIONION 검사용 Cell 라인	12	자체제작	검사/ 간이 조립 공정
	셋트, 조립 및 검사 ROOM	6	고객지원실 1 - 고객지원실 6	고객사전용 ROOM 확보, 각 20-30평 수준
	소형 크린룸 (Clean Room)	1	2,660 x 2,750 x 2,600 (mm)	Clean Booth - Class 1,000, HEPA FILTER
	BGA REWORK 장비	1	리젠아이	BGA Reballing ( BK-1450 )
자동코팅 시스템 (전용 Line)	코팅 장비 (로봇 시스템) 1	1	나노젯 코리아	PCB 정밀 코팅기 (IN_LINE 용)
	코팅 장비 (로봇 시스템) 2	1	나노젯 코리아	PCB 정밀 코팅기 (OFF_LINE 용)
	코팅 장비 (로봇 시스템) 3	1	PVA (미국)	PCB 정밀 코팅기 (IN_LINE 용)
	언더필 경화용 건조기	1	큐어테크	언더필 경화기
	스프레이 분사 전용 코팅실	1	자체 제작	스프레이 분사 전용룸 (별도 공간)
자재 관리	X-RAY SMD 부품 카운터기	2	나노드림	SMD 부품카운터 (X-RAY)
	Baking Oven 기	1	범진	Bare PCB 건조기
	Baking Oven 기	1	큐어테크	Bare PCB 건조기
	Micro Dry 기 (급속제습)	13	세일리코	자재 급속 제습기능
	Multi ROM Writer	다수	ELNEC	40핀 zip Socket x 4 Gang 외
	향온항습기 (40평)	5	한국시스템	냉난방, 제습제어 장비
	진공 포장기	1	제이에스팩	

구 분	장 비 명	대 수	장비 Maker	비 고 (Spec)
환경 & 정전기 대책 (ESD)	천정형 가습 시스템	28	세일리코,, HU-CONSTM System	모든 현장 천정형 가습기 설치완료
	대형 제습기 (210 리터)	4	MDM	대형 제습기능 (210리터/ 일)
	이온 블로워	16	DIT	MF902A-08 (2구) , MF903B-08 (3구)
	에어커튼	11	나노시스템	NA-3509DM외
	Ionizing Air Gun	1	ESD BANK	SPG-1
	정전기 테스트기	3	신한하이텍	제전화/어스링 겸용 테스트 (SHOE TESTER)
	대형 고온챔버	1	ALL THREE	0 °C - 80 °C [ 대형챔버, 400 x 300 x 250cm ]
Inspections	현미경 ( Microscope Inspection)	1	SOMETECH	컴퓨터/ 모니터 부착
	40배 확대 3D 현미경	3	SOMETECH	컴퓨터/ 모니터 부착
	표면저항 측정기	1	(미) DESCO	Handy 형 (정밀도 높음)
	내압시험기	2	대광계측기	내전압 시험기
	디지털 인장력 측정기	1	유유계기	부품납땜 탈거력 측정기
	방사선 측정기	1	쎌크	TERRA - P+
	도막두께 측정기	1		AC-100AS
	XRF (유해물질 분석기)	1	HITACHI (일)	ED XRF Analyzer 모델, EA1000Ⅲ
기타 측정기기	계측기 및 기타	60	토크 측정기, 토크 드라이버, 한도농도계, 캘리브레이터, 라벨프린터, AC, DC POWER,, Analog Tester, 오실로스코프, 조도계, 표면저항 측정기, 릴카운터, 정전기 테스트(HANDY), etc...	

## 8. 제조부분 운영계획 (Operation Planning)

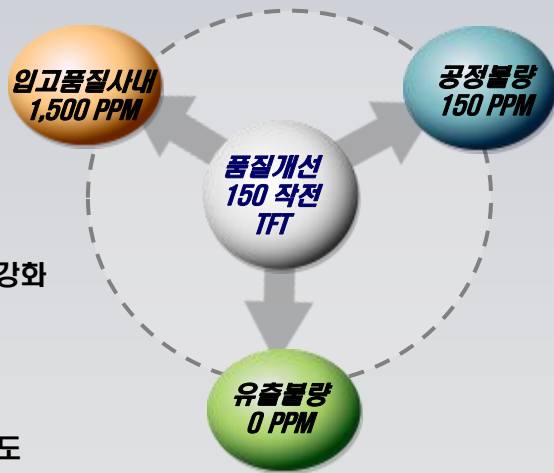
내 용 (현재)		2026년	2027년	2028년	비 고 (현재)
장비 및 라인운영	SMT 라인 (4 Line)	<ul style="list-style-type: none"> <li>SMT, 4개 라인 운영</li> <li>1 Shift 검토</li> </ul>	<ul style="list-style-type: none"> <li>SMT, 5개 라인 검토</li> <li>2 Shifts 검토</li> </ul>	<ul style="list-style-type: none"> <li>SMT, 5개 라인 운영</li> <li>2 Shifts 운영</li> </ul>	1) A, D 라인 ; 표준 SMT 라인 2) B, C 라인 : 대형 SMT 라인
	수납 라인 (4 Line) (Wave solder)	<ul style="list-style-type: none"> <li>4개 라인 운영 (유연1/무연 3)</li> <li>SAS620 (1), SAS680LP (3)</li> </ul>	<ul style="list-style-type: none"> <li>4개 라인 운영 (유연1/무연 3)</li> <li>SAS620 (1), SAS680LP (3)</li> </ul>	<ul style="list-style-type: none"> <li>4개 라인운영 (유연1/무연 3)</li> <li>SAS620 (1), SAS680LP (3)</li> </ul>	1) A 라인 ; 유연 Wave 대응 2) B/ C/ D 라인 ; 무연 Wave
	셀렉티브 솔더 라인 (1 Line )	<ul style="list-style-type: none"> <li>1개 라인 운영 (셀렉티브 1개 라인, 솔더 4대)</li> </ul>	<ul style="list-style-type: none"> <li>1개 라인 운영 (셀렉티브 1개 라인, 솔더 4대)</li> </ul>	<ul style="list-style-type: none"> <li>2개 라인 검토 (셀렉티브 2개 라인, 솔더 4대)</li> </ul>	셀렉티브 1개 라인 운영
	평선 검사용 Cell 라인 (10개)	<ul style="list-style-type: none"> <li>Function 10 라인 운영</li> <li>소형 클린룸, 수리실 (C/S 팀)</li> </ul>	<ul style="list-style-type: none"> <li>Function 12 라인 검토</li> <li>소형 클린룸, 수리실 (C/S 팀)</li> </ul>	<ul style="list-style-type: none"> <li>Function 15 라인 검토</li> <li>소형 클린룸, 수리실(C/S팀)</li> </ul>	1) 평선 검사기 개발능력 보유 2) 수리실 (BGA Reball 가능)
	셋트 검사 및 조립 ROOM (6곳)	<ul style="list-style-type: none"> <li>고객사 전용 room, 6곳 보유 (고객전용 셋트 검사 및 조립현장 )</li> </ul>	<ul style="list-style-type: none"> <li>고객사 전용 room, 7곳</li> </ul>	<ul style="list-style-type: none"> <li>고객사 전용 room, 9곳</li> </ul>	고객전용 셋트 현장 운영중 [ 평균 20-30평 이상 ]
	자동 코팅 라인	<ul style="list-style-type: none"> <li>코팅장비 4대, 언더필 1대</li> </ul>	<ul style="list-style-type: none"> <li>코팅장비 5대, 언더필 1대</li> </ul>	<ul style="list-style-type: none"> <li>코팅장비 5대, 언더필 1대</li> </ul>	3축 컨포멀 코팅 시스템
인력 운영	제조 직접부문	56	63	70	
	구매 / 자재관리	구매 5/ 자재관리 7	13	14	
	품질 / 생산관리	품질 8/ 생산관리 2	11	12	
	제조기술 (Eng.)	7	8	10	
오퍼레이션(OP) 인력		85	95	106	

## 9. 품질 프로세스

### ■ 품질 개선 150 작전

#### 품질 개선 150 작전

- 유출 불량 zero
- 공정 불량 150ppm
- 입고 불량 1,500ppm
- 신규고객 및 양산 후 예방활동 및 사후관리 강화



#### 분석 & 개선 TOOL

- 유형분석 - PARETO도
- 추이도 관리- 일일 PPM 관리도

#### 활동 방식

- 주간 품질 회의 : 매주 화요일
- 진행사항 점검회의 : 1회/ 월
- 진도보고 : 1회/ 월

### ■ 품질 개선 전략

◎ 고객사 품질 요구사항은 '무결점' 수준을 요구 하고 있음.

→ LOT 성 불량은 없으나 1개의 중결함 발생시에도 고객사는 품질 개선 대책을 요구함

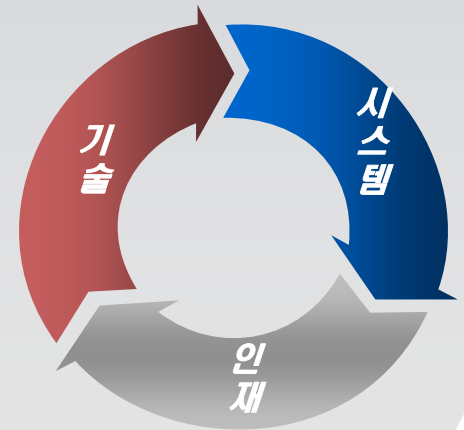
→ 단순한 '불량 감소' 보다 고객 요구를 충족 시키기 위해 산포가 균일한 제조가 필요 함

1. 개발 단계 품질 향상

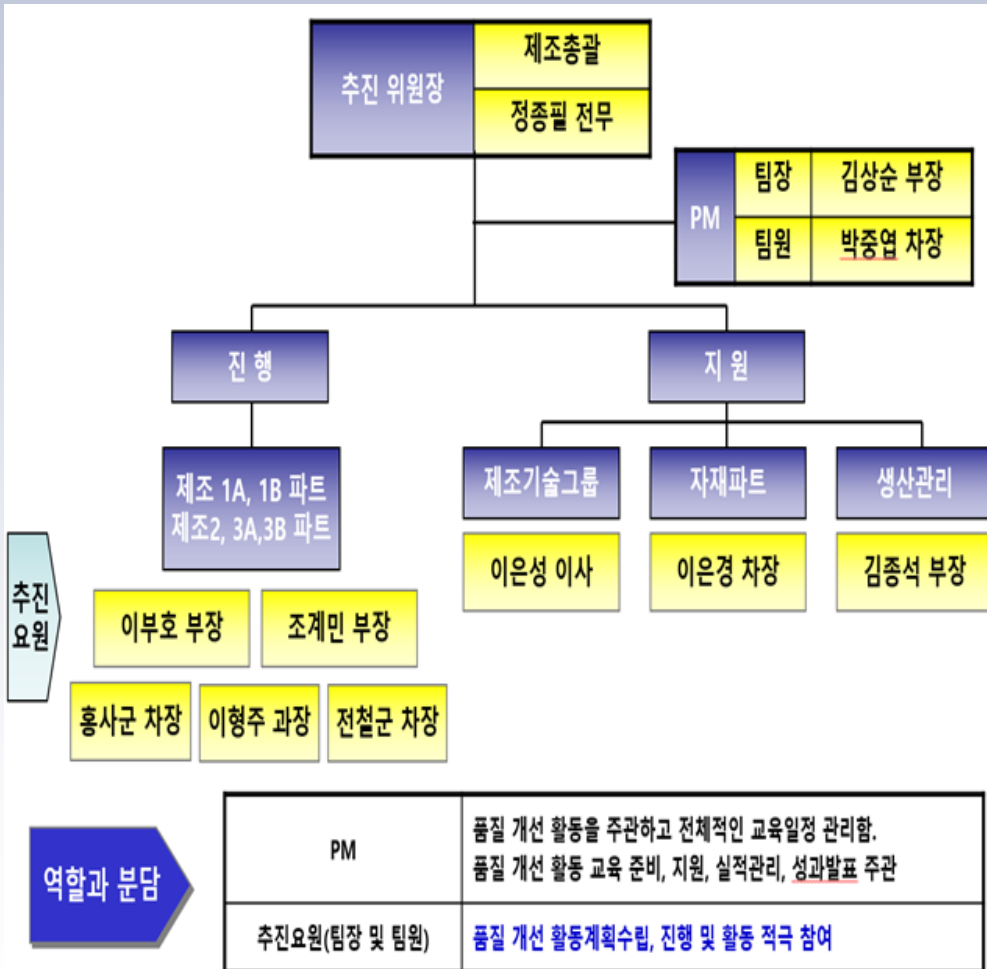
2. 제조 품질 향상

3. 고객 품질 만족

4. One Team 조직원 협력 강화



## ■ 품질개선 추진 활동 조직



## ■ 품질 개선 방안

### 개발~초도 양산 품질 안정화

#### 양산 제품 초기 품질 안정화

- 초도 양산 이관시, EVENT Issue 이력사항 사전 체크
- 개발 단계 Issue 사항 공유 (품질, 제조기술, 제조1/2/3 파트 조직 추진)
- 신규모델 생산 런칭시, 공정품질 집중 : Monitoring / 품질 Issue ( 초기유동관리 )

### 제조품질 안정화

#### 공정 품질 개선

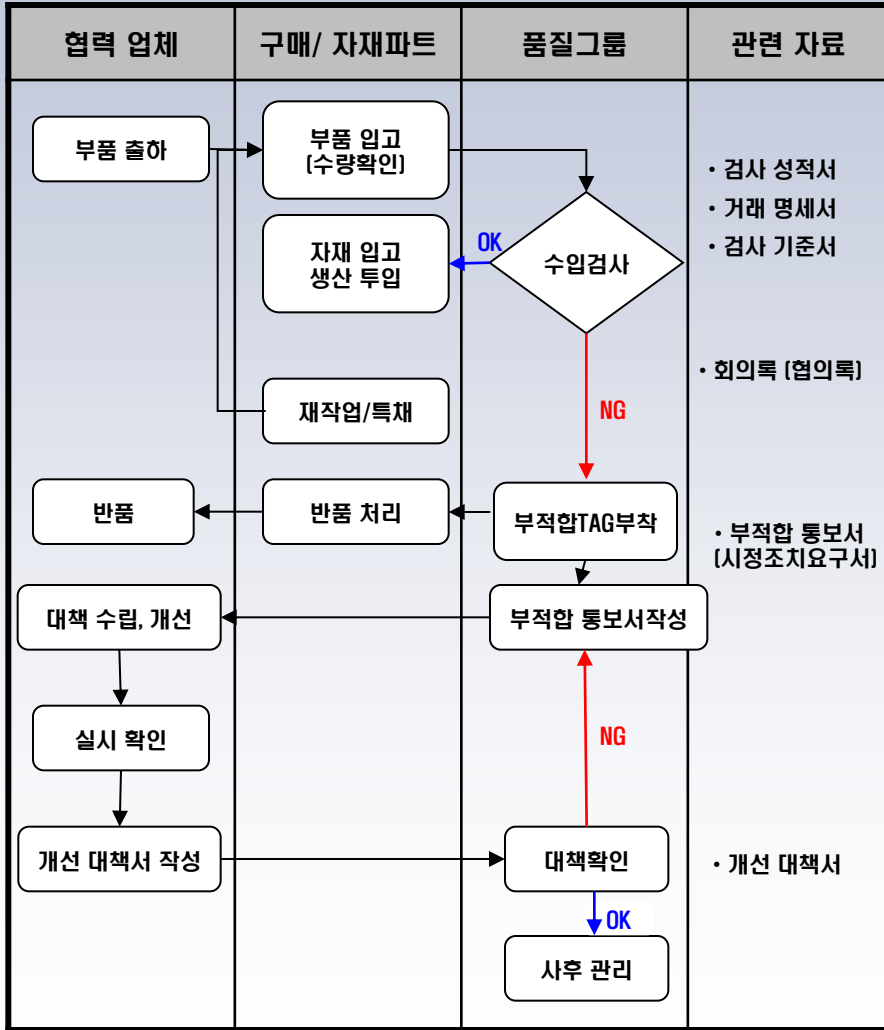
- Worst 불량 분석을 통한 재발방지 대책 수립
- 작업 오류 Miss의 요인 분석 후 대책 수립
- ① 작업자 품질의식 문제    ② Check system 상태 확인
- ③ 작업 환경 상태 (3정 5S)    ④ 작업자의 신체, 심리 상태

### 고객 품질만족

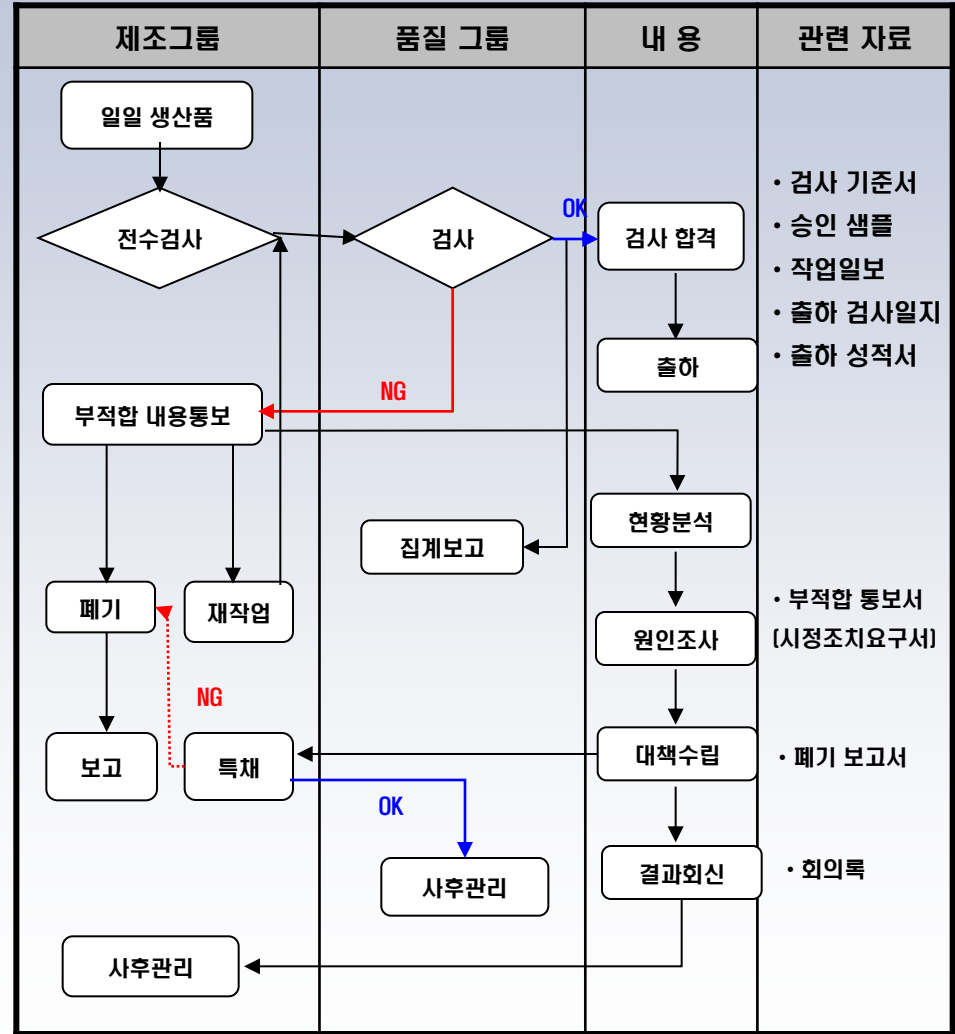
#### 고객만족 프로세스 확립

- 고객 만족도 조사하여 문제점 도출 및 개선방안 수립
- 고객 요구 사항이 제조 현장에 적용 할 수 있도록 품질 차별화 방안 수립
- 고객의 눈높이에 맞는 제조 현장 유지하기 위해 3정 5S 운영 방안 수립

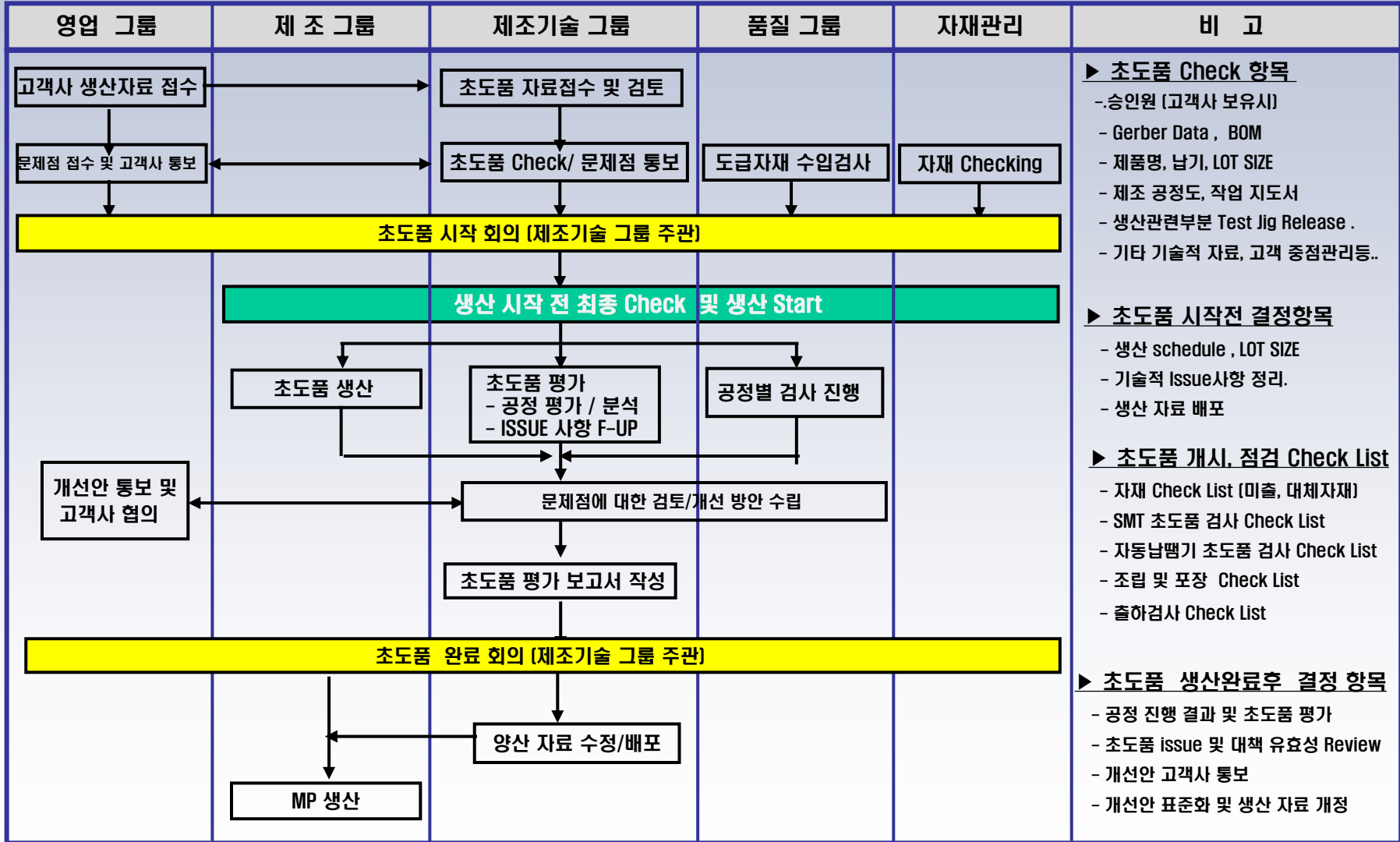
## ■ 수입검사 프로세스



## ■ 출하검사 프로세스



## ■ 초도품 품질 프로세스



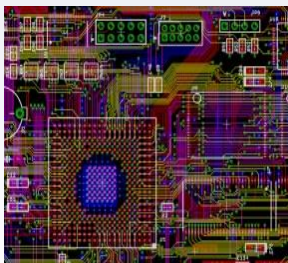
## ■ 공정이동 관리표 (매 생산 Lot 마다 발행후 관리)

Ray Affiliate of SAMSUNG		공정이동관리표				품질	승인
모델명	ALPHA_MCU		LOT수	150	납사양	유연납	
구분	시작 일시	종료 시간(분)	LOT수	불량수	폐기	자주 검사 확인	
공정명	완료 일시		검사수				
자재 불합	2014. 11. 12		150			이지호	
SMT	12. 18:50 ~ 19:10		150			조영진	
SMT초도품 검사 (비전+육안)	12. 18:50		150			김광호	
AOI 검사	11.13 08:30 ~ 10:00		150	150		조영진	
SMT VISUAL	11.13 10:40 ~ 11:20		150	150		사 승애	
수상	11. 15. 15:45		150	150		이재현, 장영석 (1/6)	
후작업	11. 16 09:20 ~ 11:15		150	150		전만수	
수상 VISUAL	11/19 14:30 ~ 17:00		150	150		이숙희	
조립							
기능검사	11/18 08:40 ~ 11:00		150	150		이영우	
포장검사	11/19 11:50 ~ 12:30		150	150		김광호	
중점관리항목	1) 불량내역 : U10,U11 : Vendor 확인할 것 (2014.07 초도생산 시, 오삽발생) MCU모델 ▶ C151-0035-63, SIPEX,SP3232EEA-L 2) 로트코를러 주의 !!! 고객사 검사 지그 특성으로 인해 TLP185사용불가 (고객사 검토중) ▶ TLP181 or LTV-3567로만 사용 할 것!!! (한제 부재가 발견된 상황에서 모든 로트코를러는 TLP185로 CE Saturation Voltage가 Max 0.2V로 스페셜(오삽발생)으로만 사용이 가능하지만, 실제의 로트코를러 측정 용량 1050mAh 0.2V에서 0.7V를 양방향으로로 측정되었습니다. (한제 로트코를러 Saturation Voltage가 0.2V 미만으로 나온 로트코를러는 Pass 되지만, 그 이상으로 나온 로트코를러는 Pass가 Fail되어 한제의 부재된 상황이 발생함)						
구분	공정 문제점 및 개선 요구사항				작성자		
자재 불합	PCB : 150 EA	REV. ( 1.0D )			이지호		
SMT	A line				조영진		
SMT VISUAL	U10,U11 오삽(MAXIM)		U10,U11 양품(SIPEX)				
수상					장영석 (1/6)		
후작업							
수상 VISUAL							
검사							
포장							
출하검사							

## ■ 초도품 체크시트 (초도품 생산시 성적서 작성)

HUNTER TECHNOLOGY		초도품 성적서			신규 생산	품질	승인
검사일자	2014-11-26				11월 26일	11월 26일	
모델명	HTMC502J-MVB-Rev.B	LOT수	46		납사양	유연납	
고객사	한터기술	Line	B-Line		검사자	김상순	
NO	Check 사항	OK	NG	해당없음	비고		
1	기술변경 및 생산자료 (PL, 작업지도서) 최신VER 확인	o			VER: ( HTMC502J-MVB-Rev.B )		
2	PCB 외관불량(때탄 벗겨짐, 휘, 오염) 없음 것	o					
3	PCB 피우셀 마크, Guide V-Cut 누락 없음 것	o					
4	PCB 극성 Silk Print 오류 없음 것	o					
5	SPI 과납, 소납, 틀어짐 등 없음 것	o					
6	부품 미출 시 고객사 승인 여부 확인			o			
7	부품 Package 오류 없음 것	o					
8	부품 Spec 오류 없음 것	o					
9	SMT 미삽 이상 없음 것	o			23행 (TOP - R1,R17,R31,R53,R54, R55,R56,R57,R58,R62,R64,R66, BOTTOM - C40,R83,R84,R85,R89,R90, R93,R101,R106,R108,R111)		
10	SMT 오삽(피더검) 이상 없음 것	o					
11	SMT 역삽(극성) 이상 없음 것	o					
12	PCB 랜드 대비 자재 Package 오류 없음 것 (납땜 상태)	o					
13	마스크 개구부 사이즈 대비 랜드 오류 없음 것	o					
14	핸들링(수합) 실장 POINT 이상 없음 것 (중점관리 POINT)	o					
15	컨베이어 통과 후 PSR 벗겨짐, 오염등 PCB상태 이상없음 것	o					
16	BGA 오삽, 역삽, 미삽, 들뜸 등 없음 것	o			XC3S1400AN-4FGG6761 (U4) AT91SAM9260B-CU (U5)		
17	BGA 외관상태 (팝콘 및 IC 갈라짐) 이상 없음 것	o			XC3S1400AN-4FGG6761 (U4) AT91SAM9260B-CU (U5)		
18	QFP 부위 소납, 소트, 납땜불성 이상 없음 것			o			
19	Oscillator 극성 이상 없음 것	o			SCO-103A 24MHz, 3.3VDC (OSC1)		
20	LED 점등, 색상, 납땜 상태 이상 없음 것	o			SSC-GR101 ; Green (LD1,LD2,LD3,LD4,LD5,LD6,LD7,LD8)		
21	부품 리드 부식 없음 것 -> 존재 시 냉면 여부 확인	o					
22	매거진 간섭으로 인한 PCB 파손 없음 것	o					
23	HEADER PIN 부품 리드 평탄도 이상 없음 것(냉면 확인)	o			A2-6PA-2.54-DSA 2.54mm (HD1) A2-2PA-2.54-DSA 2.54mm (HD2) A1-20PA-2.54DSA,2.54mm (HD3)		
중점관리항목 (고객사 요구사항)	2. 유사 부품 주의. TP578601DCQ [Ref* U2] TP578618DCQ [Ref* U1]						
NO	문제점	임시조치	개선 요청사항	담당자	참고자료	개선여부	
1	AT91SAM9260B-CU (U5) 1번 표식 IC상에 2개가 존재하여 작업시 실장 위치 혼동됨	Mouser 실물 확인후 실장 진행	정품자체 인지 확인 필요.				
2	Crystal SSP-17-F, 32.768KHz (XT1) 현품표 없이 수기 입고됨. 용량값 표기가 안되어 있음	사급자체	현품표 부착 및 용량값등 정확한 정보 기입 요청.				

## 10. 설계/ 기술 부분



## ● PCB 설계 [Artwork] 분야

- NX7/ NX70/ NX700 PLC PCB Artwork
- ROBOT Controller PCB Artwork
- Servo Driver PCB Artwork
- OLED Encapsulation Inkjet driver (SG1024)
- LCD Encapsulation Inkjet driver ( V1, V2, V3)
- Elevator controller board
- SMART GLASS Controller

## ● 검사장비 및 간이 검사기 분야

- PLC 위치결정 모듈 검사기 설계 및 제작
- Firmware Download JIG 설계 및 제작
- Inkjet driver 검사용 JIG 설계 및 제작
- Elevator controller 검사용 JIG 설계 및 제작
- LED Power 양산공정 JIG 설계 및 제작

## ● 설계 및 Eng. [기술] 분야

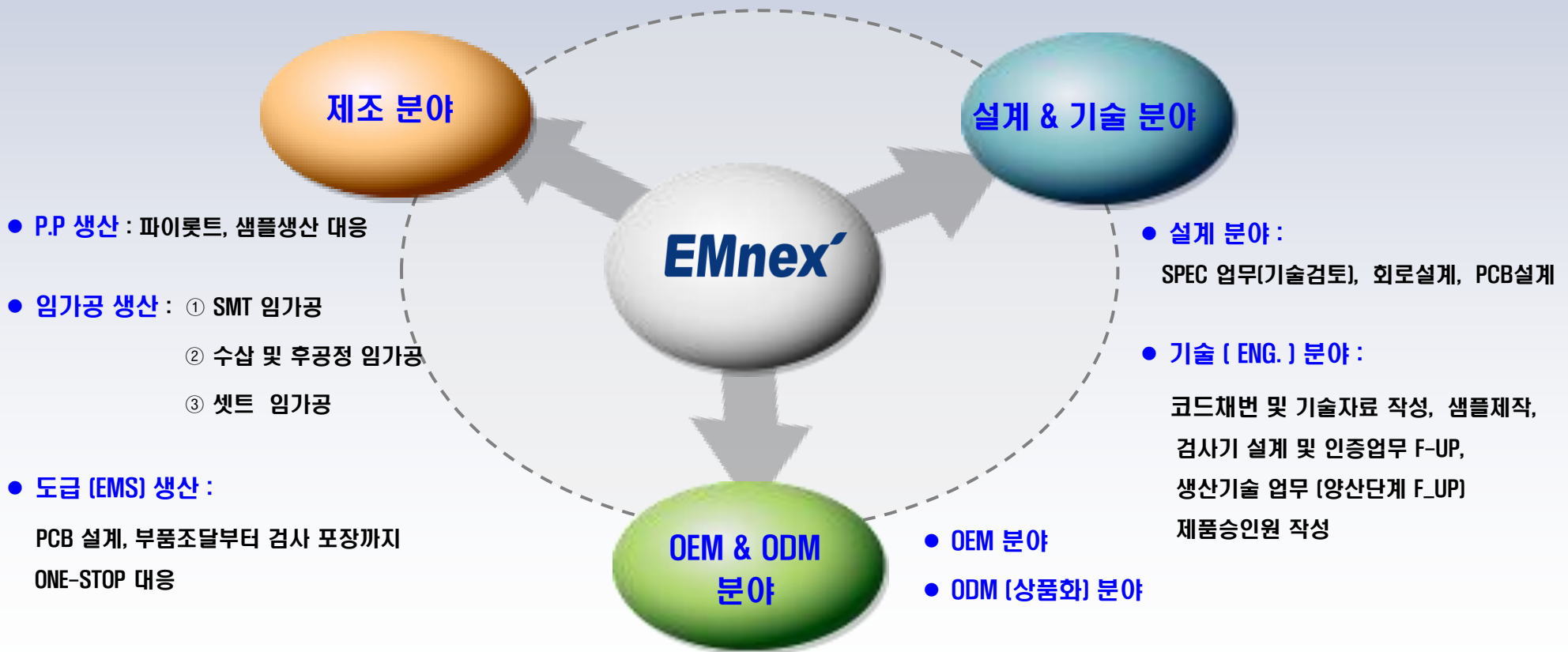
- NX70/ NX700 PLC Engineering 설계 및 CE/ UL 취득
- I/O ASIC 개발 (회로-> FPGA -> ASIC)
- 초음파 도킹 Control 모듈 개발
- EtherCAT I/F & SERCOS 모듈 Eng.
- Phase Control B'D Eng.
- AGV Control 시스템 Eng.
- Laser Detector Control 시스템 Eng.
- Ultrasound Docking board 개발
- OLED용 Inkjet driver ( SG1024 driver ) Eng.
- LCD용 Inkjet driver ( Jet driver V1, V2 ) Eng.
- OLED용 Inkjet driver ( Jet driver V3 ) Eng.
- Elevator용 controller board 개발
- SMART GLASS Controller 개발
- LED Power module 개발
- OLED용 KM Driver (KM V1,V2,V3) Eng.
- Pulse DC Generator 개발
- 기타 .....

# 11. 제조 공정도



## 12. 이엠넥스 비즈니스

(주) 이엠넥스는 기술검토 단계에서 부터 PCB Artwork, 부품구매, PCB Ass' Y (SMT & 수삽), Test (검사), 코팅 작업, 셋트 조립, 그리고 포장 업무 까지 처리할 수 있는 시스템을 구비하고 있으며, 아래와 같이 소 Lot 생산부터 대량생산 까지 대응하고 있습니다.



기타 ( 회사 부대시설 )



3층 실내 휴게공간



직원 식당

탁구장



교육장



여직원 휴게실



2층 휴게공간



직원 족구장



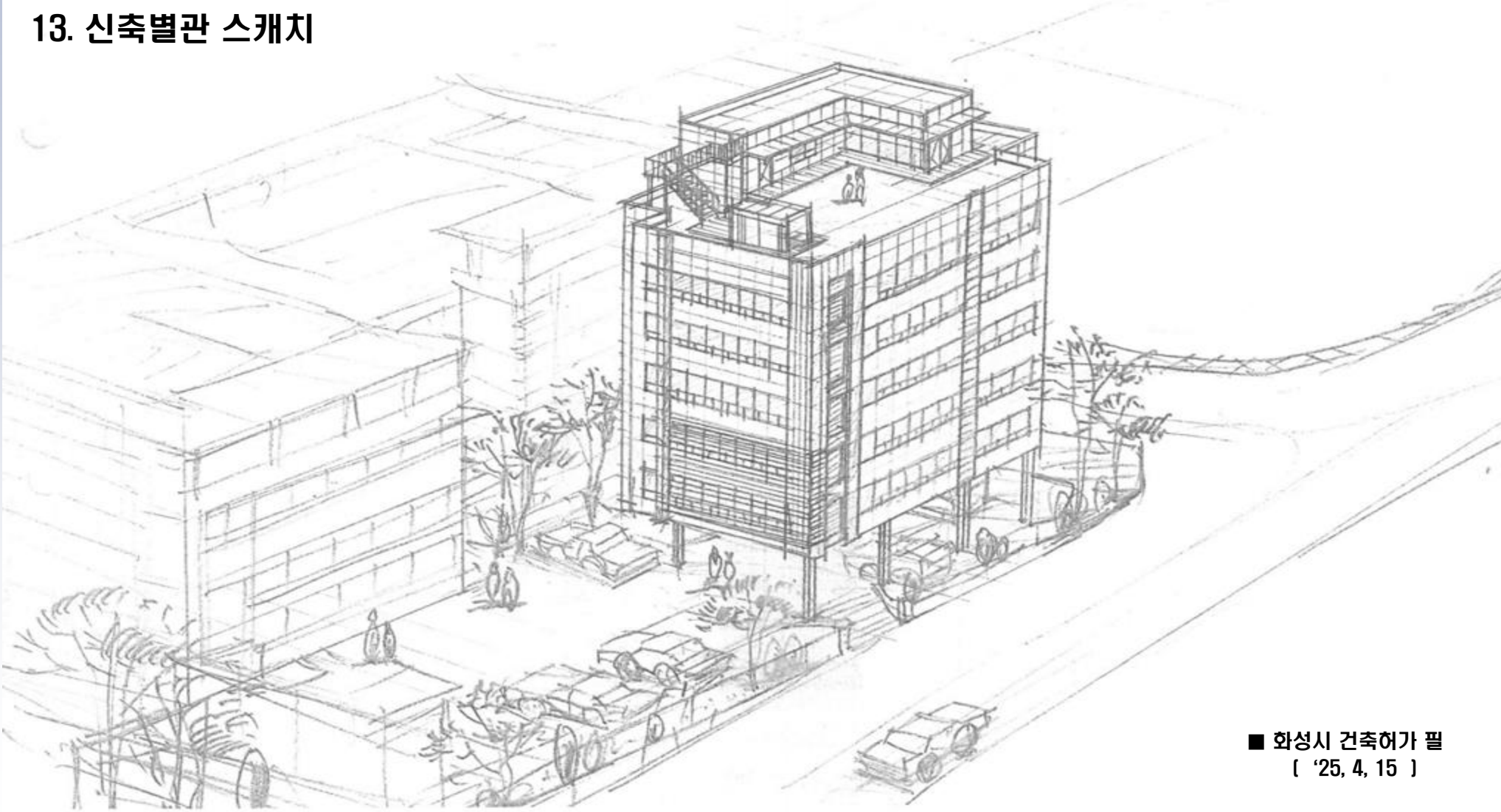
회사정원



1층 휴게공간



### 13. 신축별관 스케치



■ 화성시 건축허가 필  
[ '25. 4. 15 ]



■ 화성시 건축허가 필  
[ '25. 4. 15 ]



## (주) 이엠넥스

www.emnex.co.kr

경기도 화성시 삼성1로3길 56 (석우동 20-12)  
56, Samsung 1-ro 3-gil, Hwaseong-si, Gyeonggi-do, Korea

TEL: 031-8003-5947  
FAX: 031-8003-4715

### 찾아오시는 길

#### \* 고속도로 이용시

경부고속도로(서울방면) ▶ 기흥IC ▶ 기흥단지로 42m 직진 ▶ 기흥TG 앞 사거리(삼성2로 수원,오산(서울)방면으로 우회전 후 1.7Km이동 ▶ 삼성2로 지하차도 진입 후 1.1Km이동 ▶ 고가도로 진입전 우측방향(동탄방향) ▶ 반월삼거리(삼성1로 동탄 신도시(오산)방면으로 좌회전 후 142m 이동 ▶ 삼성1로 5길 우회전 후 688m이동 ▶ 이엠넥스

경부고속도로(부산방면) ▶ 기흥동탄IC ▶ 기흥 동탄 방면으로 우측 고속도로 출구 ▶ 수원기흥 방면으로 좌측 방향 ▶ 지하차도 우측 옆 ▶ 이마트 사거리에서 우회전 삼성화성캠퍼스(반월삼거리방면) ▶ 삼성 1로 500m직진 ▶ IT단지(번전소)에서 좌회전 ▶ 삼성1로 2길 566m 직진 ▶ 우회전 후 166m 이동 ▶ 이엠넥스

#### \*국도 이용시

수원방면 ▶ 망포사거리 오산 동탄 방면으로 우회전 ▶ 약 800mm 직진 ▶ 반월교차로 (빅마트) 동탄 방면으로 좌회전(삼성1로)약792m 직진 ▶ 고가도로 진입전 우측방향 (동탄방향) ▶ 반월삼거리 동탄신도시(오산) 방면으로 우측방향 ▶ 약 180m이동 ▶ 삼성 1로 5길 우회전 후 688m 이동 ▶ 이엠넥스



Thank you!

